

# Produkty ADR



 BIOMAGNETICA

## Dysk ADR-4

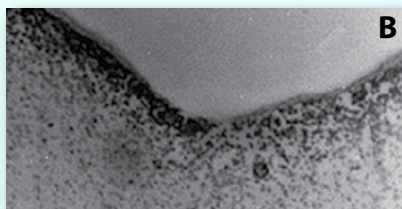
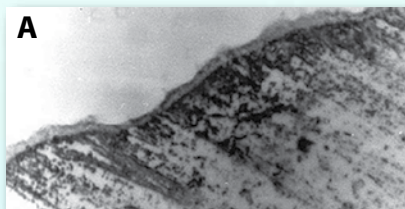


ADR-4 to urządzenie medyczne klasy I posiadające europejski atest CE, który zmienia właściwości fizyczne wody na bardziej korzystne dla zdrowia. Używanie ADR-4 ma bardzo pozytywny wpływ na organizm i polecane jest zarówno profilaktycznie jak i w niektórych schorzeniach. ADR-4 jest jedynym tego typu urządzeniem, którego działanie jest udowodnione zarówno laboratoryjnie jak i klinicznie.

Pierwszy ADR-4 został skonstruowany w 1989 r. Po kilku latach testów w różnych placówkach naukowo-badawczych został zaprezentowany na światowych wystawach wynalazczości, gdzie zdobył bardzo prestiżowe nagrody. ADR-4 ma 9,5 cm średnicy i 1,7 cm grubości, waży ok. 120g. Do swego działania nie wymaga baterii ani zasilania.

W obudowie (wykonanej z wysokiej jakości tworzywa posiadającego certyfikat dopuszczający je do bezpośredniego kontaktu z żywnością) umieszczony jest dysk z ceramiki ADR, która niweluje wpływ pól elektrycznych. W ceramice zamocowane są elementy magnetyczne o różnej indukcji wytwarzające niejednorodne pole magnetyczne. Pole to porządkuje strukturę wody. Dzięki ADR-4 uzyskujemy wodę, która sprzyja organizmom żywym, co objawia się korzystnymi efektami obserwowanymi zarówno u ludzi, zwierząt jak i roślin.

**Zmiany w wodzie wywoływane przez ADR-4:** ✓ obniżenie napięcia powierzchniowego (zwiększa zdolność zwilżania); ✓ zwiększanie stopnia agregacji (rozdrobienia) pozlepianych cząsteczek wody; ✓ zmiana przenikalności elektrycznej; ✓ zmiana przewodnictwa elektrycznego; ✓ zmiana własności biologicznych.



Mikroskopowy obraz brzegów dwóch kropli wody mineralnej „Staropolanka” po odparowaniu: A – woda bez wpływu ADR-4, B – woda po działaniu ADR-4.

Wpływ ADR-4 spowodował zmiany (uporządkowanie) w krystalizacji rozpuszczonych w wodzie składników. Zdjęcia wykonano na Politechnice Gdańskiej, powiększenie 1300 ×.

Jedną ze zmian wprowadzaną przez ADR-4 jest obniżenie napięcia powierzchniowego – woda staje się bardziej miękka. Ma to znaczenie dla organizmów żywych, gdyż im bardziej miękka woda, tym łatwiej zachodzi przenikanie składników odżywczych i tlenu do komórek oraz wydalanie produktów przemiany materii. Ma to wpływ na witalność, wydolność i odporność całego organizmu.

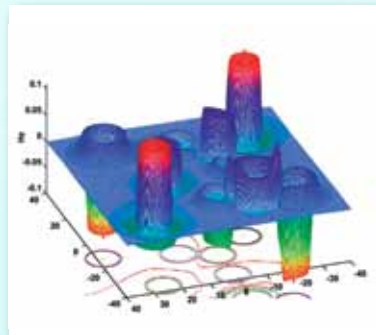
Zjawisko to można nieco porównać do prania – im bardziej miękka woda, tym mniej proszku i energii musimy na nie zużyć. Twarda woda utrudnia zarówno pranie jak i wymianę składników na poziomie komórkowym. Niestety w Polsce mamy przeważnie twardą wodę.

Zmiany właściwości wody, jakie powoduje ADR-4, są wyczuwalne przez około 80% osób jako lekka poprawa smaku. Woda poddana wpływowi ADR-4 jest określana jako bardziej delikatna, jedwabista w stosunku do próbki nie poddanej działaniu dysku.

## Teoria działania

Woda zawiera molekuly  $H_2O$  często połączone w skupiska (klastry) wolnymi wiązaniami wodorowymi. Zawiera też jony  $H_3O^+$  oraz  $OH^-$ . Klastry są podatne zarówno na działanie pola elektrycznego jak i magnetycznego. Oddziaływania fizyczne otoczenia są istotne dla właściwości wody i mają wpływ na zachowanie jej cząsteczek (w tym na wielkość i rozkład klastrów). Wpływy otoczenia mogą powodować zmiany struktury i dynamiki molekularnej wody wyrażające się jako zmiany: napięcia powierzchniowego, przenikalności dielektrycznej, stopnia agregacji, przewodnictwa elektrycznego. Dlatego pomimo takiego samego składu chemicznego może ona różnie oddziaływać na organizmy żywe. Samo filtrowanie wody nie wystarcza, by uczynić ją w pełni korzystną dla organizmów żywych.

Stwierdzono, że **pole elektryczne zmienne** ma niekorzystny wpływ na właściwości biologiczne wody gdyż prowadzi do ugięcia, osłabienia, a nawet zrywania wiązań wodorowych. Powoduje też zlepianie klastrów wody w bardzo duże skupiska, co wprowadza chaos w strukturze cieczy. Woda ma kontakt z takimi polami w naszych domach (łódówka, kuchinka mikrofalowa lub elektryczna, piekarnik, czajnik elektryczny, itp.), w sklepach lub wodociągach. Zupełnie przeciwnie działa **stałe pole magnetyczne** – zwiększa siłę wiązań wodorowych i porządkuje strukturę wody. W naszych domach woda nie ma z nim kontaktu.



Przestrzenny rozkład stałego pola magnetycznego nad dyskiem ADR-4

## Wskazania



- ✓ choroby bądź upośledzenia czynności nerek,
- ✓ zaburzenia krążenia obwodowego,
- ✓ choroba Raynaud'a (marznące dłonie, stopy),
- ✓ obniżona wydolności organizmu,
- ✓ zaburzenia równowagi czynnościowej organizmu,
- ✓ nadmierne stężenie metali toksycznych w organizmie.

Regularne stosowanie ADR-4 jest ważnym uzupełnieniem codziennej profilaktyki zdrowotnej. Należy jednak pamiętać, że stosowanie ADR-4, pomimo wysokiej wartości profilaktycznej, **nie zastępuje leczenia konwencjonalnego**; jedynie wspomaga je poprzez wyrównywanie zaburzeń równowagi organizmu i poprawę ukrwienia obwodowego.

## Przeciwwskazania

Nie stwierdzono.

**UWAGA: osoby z rozrusznikiem serca lub z metalowymi implantami nie mogą zbliżyć ADR-4 w ich okolice.**



## Obserwacje użytkowników ADR-4

**Cukrzyca** – wielu użytkowników ADR-4 chorujących na cukrzycę zauważa znaczne uregulowanie się poziomu cukru i ciśnienia, co często pozwala zmniejszyć dawki leków. ADR-4 korzystnie wpływa na poprawę krążenia obwodowego, co może być wykorzystane w profilaktyce powikłań cukrzycy (stopa cukrzycowa, uszkodzenia nerek, trudno gojące się rany, itp.).



**Obrzęki** – użytkownicy donoszą też o skuteczności stosowania ADR-4 przy obrzękach i opuchnięciach – zwłaszcza nóg u osób starszych lub chorujących na nerki.

**Bóle stawowe i nerwobóle** – użytkownicy uskarżający się na bóle odczuwają ulgę przy codziennym kilkunastominutowym przystawianiu dysku (stroną z napisem ADR-4) do bolącego miejsca.

## Użytkowanie ADR-4

Dysk należy położyć napisem „ADR-4” ku górze. Naczynie z napojem lub posiłkiem należy ustawić na dysku na ok. 3-4 minuty. Kilkulitrowe butelki, kartony czy naczynia należy pozostawić na ok. 10-15 minut. Płynny należy wstrząsnąć lub zamieszać przed postawieniem na ADR-4. Herbaty, napary ziołowe czy kawę najlepiej zaparzać w szklance przykrytej dyskiem skierowanym napisem „ADR-4” w dół – będą one bogatsze w składniki, a ich smak będzie głębszy.

**Najlepiej używać dysku tuż przed spożywaniem.** Każda kolejna obróbka pokarmu czy napoju (gotowanie, smażenie, czy nawet wstawienie go do lodówki lub w pobliżu urządzenia elektrycznego) spowoduje kolejną zmianę właściwości wody – należy ponownie użyć ADR-4.

ADR-4 powinno się używać przynajmniej 2-3 razy dziennie. Najlepiej stawiać na nim wszystko co spożywamy (każdy pokarm, prócz oleju, zawiera przynajmniej 30% wody). Nawet, jeżeli na ADR-4 będziemy stawiać wszystko co jemy i pijemy, nie zachodzi możliwość przedawkowania.

Na ADR-4 należy stawiać naczynia ceramiczne, szklane, lub plastikowe. **Należy unikać naczyń metalowych**, które zaburzają działanie dysku.

Zaletą ADR-4 jest prostota i powtarzalność stosowania. Bardzo ważne jest też to, że ADR-4 można używać także do potraw i napojów gorących. Jednakże, na ADR-4 nie można stawiać dużych naczyń **o temperaturze powyżej 80°C**, które mogą uszkodzić plastikową obudowę.

Upadek dysku może spowodować uszkodzenie mechaniczne. Jeżeli po upadku ADR-4 grzechocze to znaczy, że należy wymienić go na nowy.

ADR-4 można myć płynem do mycia naczyń, płukać pod bieżącą wodą, myć w zmywarce.

Gwarancja na produkt wynosi 12 miesięcy od daty zakupu. Zapewniamy efektywne działanie przez 5 lat od daty zakupu. Po tym czasie dysk słabnie i należy wymienić go na nowy. Stary ADR-4 można używać do wody odstawionej dla kwiatów lub zakopać pod rośliną ogrodową.

## ADR Cup

ADR-4 występuje także w formie praktycznego ADR Cup. Jest to kubek ceramiczny z wbudowanym w dno ADR-4 (mniejsza wersja). Świetnie nadaje się do stosowania w pracy czy w biurze. Pojemność kubka 300ml.



*Schemat przestrzenny rozkładu stałego pola magnetycznego wewnątrz ADR Cup.*

### Co stawiać na ADR-4



Wszystko co jemy i pijemy, np.:

- ✓ napoje, herbatę, kawę, soki, wino,
- ✓ mleko, jogurt, maślanekę, nabiał,
- ✓ zupy,
- ✓ owoce, koktajle owocowe,
- ✓ warzywa świeże jak i gotowane,
- ✓ ugotowane ziarna (ryż, kasze),
- ✓ inne produkty spożywcze.



### Atesty

- ✓ Świadectwo Instytutu Leków w Warszawie Nr MM-0576/IL – po przystąpieniu Polski do Unii Europejskiej zastępuje je znak CE i rejestracja ADR-4 jako urządzenia medycznego Klasy I, nr PL/DR 009937;
- ✓ Świadectwo Badania Instytutu Medycyny Pracy w Łodzi;
- ✓ Opinię Pracowni Radiofizycznej Instytutu Radiologii Akademii Medycznej i Szpitala Miejskiego im. J. Strusia w Poznaniu;
- ✓ Niemieckie świadectwo TÜV dopuszczające ADR-4 do kontaktu z żywnością;
- ✓ Potwierdzenie własności detoksykacyjnych przeprowadzone przez firmę Trace Elements, Inc., USA.

### Badania

Do tej pory badania ADR-4 w Polsce zostały przeprowadzone m.in. w:

- ✓ Pracowni Radiofizycznej Instytutu Radiologii Akademii Medycznej oraz Zakładu Radiologii Szpitala Miejskiego im. J. Strusia w Poznaniu,
- ✓ Instytucie Medycyny Pracy w Łodzi.

## ADR-4 w chorobach układu krążenia

ADR-4 jest skutecznym w wspomaganiu leczenia zaburzeń krążenia (w tym zespołu Raynaud – marnąca dłonie i stopy). Efekty pojawiają się zwykle po 1-4 tygodniach stosowania.

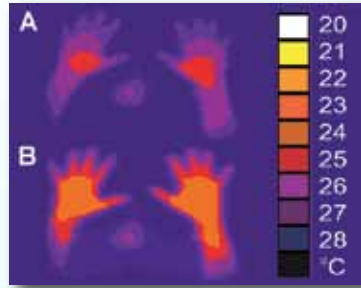
Typowy wynik poprawy ukrwienia obwodowego z badań u grupy osób z objawem Raynaud:

A – przed zastosowaniem ADR-4;

B – po tygodniu stosowania ADR-4.

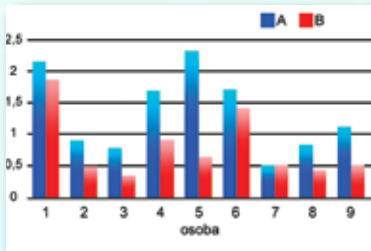
Zdjęcie termograficzne – kolory jaśniejsze oznaczają wyższą temperaturę ciała (lepsze ukrwienie).

Badanie wykonano w Pracowni Radiofizycznej Zakładu Radiologii Ogólnej Akademii Medycznej w Poznaniu.\*



## ADR-4 we wspomaganiu detoksykacji organizmu

ADR-4 podnosi zdolność organizmu do oczyszczania się z toksyn i metali ciężkich. Polecany jest dla zamieszkujących lub pracujących w środowisku skażonym.



Wynik badania zawartości aluminium (metal toksyczny) w organizmie człowieka. Test wykonany metodą analizy włosów.

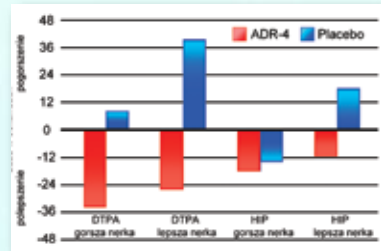
A – wynik pierwszego badania,

B – po miesiącu stosowania ADR-4.

Badanie przeprowadzono w firmie Trace Elements Inc., USA.

## ADR-4 w chorobach i dysfunkcjach nerek

U osób z chorobami nerek stosujących ADR-4 badania wykazały statystycznie istotną poprawę filtracji, ekstrakcji, transportu nerkowego, wskaźnika odpływu oraz diurezy.



Badanie skrócenia średniego czasu transportu nerkowego w grupach osób użytkujących aktywny ADR-4 i atropę. Znak minus (skrócenie czasu wytwarzania moczu) oznacza poprawę czynności nerek.

Badanie wykonano w Pracowni Radiofizycznej Zakładu Radiologii Ogólnej Akademii Medycznej w Poznaniu.\*

\* Pełny raport z badania na [www.biomagnetica.pl](http://www.biomagnetica.pl) w opisie ADR-4 lub w Czytelnii

### Czym są pola elektryczne i magnetyczne?

Wszystkie urządzenia zasilane prądem elektrycznym sieciowym wytwarzają zmienne pola elektryczne i magnetyczne. Szkodliwe pola są emitowane przez wszystkie przewody i urządzenia podłączone do sieci, nawet jeżeli nie są one włączone. Wiele przedmiotów (zwłaszcza wykonanych z tworzyw sztucznych) ładuje się takimi polami i emituje pola statyczne i błędzące. Chociaż pola te są nieodczuwalne, to codzienne wielogodzinne przebywanie w ich zasięgu nie pozostaje bez wpływu na nasze zdrowie. Prąd sieciowy przemienny i wytwarzane przez niego pola nie występują w naturze. Jego powszechne stosowanie powoduje wzrost natężenia zmiennych pól elektrycznych i magnetycznych w otoczeniu człowieka nawet o milion razy wyższy niż naturalny.

Im niższa jest częstotliwość prądu, tym silniejsze pola on wytwarza. Używany powszechnie prąd sieciowy ma częstotliwość 50 Hz, jest więc źródłem silnych pól elektromagnetycznych.

Wraz ze wzrostem ilości stosowanych urządzeń elektrycznych rośnie poziom pól elektrycznych i magnetycznych. Nowoczesne pomieszczenia są nimi przepełnione i niekiedy trudno w nich znaleźć miejsca nieskażone silnym smogiem elektromagnetycznym.



### Wpływ pól elektrycznych i magnetycznych na człowieka

Woda zawarta w ciele człowieka pochłania zarówno zmienne pola elektryczne jak i magnetyczne. Pole elektryczne na niskich częstotliwościach prądu jest absorbowane aż w ponad 80%, podczas gdy składowa magnetyczna zaledwie 0,001%. Oznacza to, że przy rozpatrywaniu wpływów pól elektromagnetycznych o niskich częstotliwościach należy brać pod uwagę głównie składową elektryczną. Wpływ pól elektrycznych i magnetycznych na poszczególne osoby może być różny gdyż ludzie różnią się budową ciała (różna zawartość elektrolitów, tłuszczu, białka, węglowodanów, itp.). Organizm dziecka, który zawiera więcej wody, pochłania pola w większym stopniu.

W symulowanych warunkach doświadczalnych dowiedziono, że wpływ fal elektrycznych wywołuje: zaburzenia rozmnażania się komórek (cyklu mitotycznego), zmianę poziomu hormonów, neuroprzekaźników, cytokin, zaburzenie przekaźnictwa związanego z jonem wapniowym, nasilenie reakcji wywoływanych przez wolne rodniki.

Badacze we wpływie pól elektrycznych widzą przyczyny niektórych chorób cywilizacyjnych. Liczne badania potwierdziły zwiększoną zapadalność na białaczkę wśród dzieci przebywających w otoczeniu o zwiększonym natężeniu pola elektrycznego o niskiej częstotliwości. Coraz więcej badań wskazuje na udział takiego pola w powstawaniu choroby Alzheimera, różnych rodzajów otępienia, zaburzeń snu oraz w rozwoju nowotworów.

**Najczęściej odczuwalnymi objawami wywołwanymi przez pola elektryczne są:**

- ✓ zaburzenia snu, zmęczenie poranne
- ✓ osłabienie koncentracji, rozkojarzenie,
- ✓ ciągłe poczucie zmęczenia wywołujące drażliwość i irytację
- ✓ uderzenia gorąca,
- ✓ zaburzenia nastroju – napady senności lub nadpobudliwości
- ✓ pogorszenie pamięci

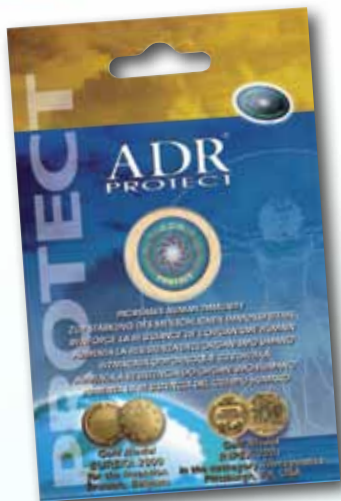
**Nagrzewanie pojemnościowe**, czyli zamiana energii pola w ruch cząsteczek (tarcie) i ciepło. Można go doświadczyć np. podczas dłuższej rozmowy przez telefon komórkowy – poczucie nagrzania skóry. Kiluminutowa rozmowa przez telefon komórkowy może podwyższyć temperaturę głowy o ok.  $0,1^{\circ}\text{C}$  (lokalnie efekt ten może być wielokrotnie większy).

**Jony** to cząsteczki obdarzone ładunkiem elektrycznym i biorące udział we wszystkich podstawowych procesach życiowych, m.in.: przekaźnictwo nerwowe, procesy na poziomie komórkowym, funkcjonowanie mózgu, praca systemu odpornościowego i systemów zapewniających równowagę organizmu. Są one wrażliwe na wpływy pól elektrycznych, które mogą ingerować w procesy biologiczne, np. dezorganizować funkcjonowanie systemu odpornościowego i wzmacniać stany zapalne.

**Mózg i układ nerwowy** działa dzięki impulsom elektrycznym i jonom. Tak, jak jedne urządzenia elektryczne mogą zakłócać pracę innych, tak mogą one wpływać na pracę układu nerwowego – biologicznego urządzenia elektrycznego. Fale mózgowe mają częstotliwość ok. 10 Hz i wykazują wrażliwość na zewnętrzne pola elektryczne niskiej częstotliwości. Pola występujące w miejscu snu powodują jego zakłócenia (bezsenna noc, płytki sen, wybudzenie), a w miejscu pracy mogą być przyczyną rozkojarzenia, dodatkowego zmęczenia, poczucia otępienia, itp.

W roku 2005 szwedzcy naukowcy z uniwersytetu w Upsali udowodnili, że wpływ telefonów komórkowych nie ogranicza się do miejscowego oddziaływania na mózg. Poprzez układ nerwowy zaburzenie wpływa na cały organizm na zasadzie reakcji łańcuchowej. Wpływ pól elektromagnetycznych na dowolną część naszego ciała może, poprzez układ nerwowy, zakłócać pracę całego ustroju.

Naukowcy zaobserwowali w jaki sposób linie wysokiego napięcia wpływają dezorganizująco na zachowanie się zwierząt. Stada bydła pasącego się na wolnych przestrzeniach ustawiają się na linii północ-południe. Stada pasące się w odległości nawet ok. 150 m od sieci trakcyjnych ustawiają się chaotycznie.



### ADR Protect

ADR Protect to miniaturowy osobisty stymulator magnetyczny. Posiada europejski certyfikat CE jako urządzenie medyczne klasy I oraz Atest Instytutu Medycyny Pracy w Łodzi.

ADR Protect ma średnicę monety 2 zł i grubość ok. 1 mm. Działa poprzez kontakt z ciałem. Delikatnie stymuluje przywspółczulny układ nerwowy, przez co wspomaga utrzymanie równowagi organizmu oraz podnosi odporność na wpływ szkodliwych czynników zewnętrznych. W szczególności dotyczy to pól elektromagnetycznych, które mogą powodować zaburzenia pracy systemu nerwowego. Źródłem takich pól jest sieć elektryczna i wszystkie urządzenia elektryczne (elektroniczne), także telefony komórkowe.

ADR Protect nie zmniejsza oddziaływania źródeł promieniowania (przykładowo: nie hamuje emisji fal telefonu komórkowego). Podnosi odporność człowieka na zaburzenia powodowane m.in. przez pola elektromagnetyczne i przyspiesza powrót do stanu równowagi.

ADR Protect działa średnio 2-4 lata (w zależności od miejsca naklejenia, sposobu i intensywności użytkowania). Jeżeli warstwy ADR Protect przesuwiają się w stosunku do siebie lub rozwarstwiają, należy wymienić go na nowy.

### Wskazania

- ✓ przebywanie w środowisku skażonym wpływem pól elektromagnetycznych (np.: praca przy urządzeniach elektrycznych, częste używanie komputera lub telefonu komórkowego),
- ✓ kłopoty z krążeniem obwodowym,
- ✓ obniżona wydolność lub odporność organizmu,
- ✓ intensywny wysiłek fizyczny (sportowcy),
- ✓ wiek podeszły.

### Przeciwwskazania

ADR Protect jest stymulatorem magnetycznym o tak znikomych rozmiarach i sile oddziaływania, że nie stanowi żadnego zagrożenia nawet dla osób, u których stosowanie pól magnetycznych nie jest wskazane, posiadających rozrusznik serca lub metalowe implanty.



Przestrzenny obraz pola magnetycznego wytwarzanego przez ADR Protect.

## Sposób użycia

ADR Protect ma formę małej naklejki, którą umieszcza się na czystą i gładką powierzchnię. Należy oderwać go od folderu, zerwać spod niego miódowy papierek, pod którym znajduje się biała warstwa kleju. Dopiero teraz można nakleić ADR. Należy dobrze wybrać miejsce naklejenia, ponieważ klej jest silny i próba oderwania ADRa może spowodować jego uszkodzenie (rozwarstwienie folii).

## Gdzie przyklejać ADR Protect

ADR Protect powinien dotykać do skóry lub być od niej nie dalej jak 2 mm. Przykleić go można np.: pod zegarek, na wkładkę w butcie, na nożony medalion.

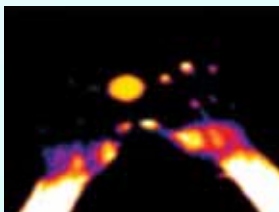


Badania wykazały, że ADR Protect dotykając dowolnego punktu ciała daje efekt ogólnoustrojowy. Przykładowo: ADR Protect przyklejony pod zegarek czy na wkładkę w butcie oddziałuje nie tylko na jedną rękę czy nogę lecz na całe ciało.

Najefektywniejsze jest używanie go kilka godzin dziennie. Radzimy jednak na noc robić przerwę w stosowaniu ADR Protect aby organizm nie przyzwyczał się zbyt do ciągłej stymulacji.

## ADR Protect w poprawie krążenia obwodowego

ADR Protect poprzez wpływ na autonomiczny układ nerwowy jest w stanie poprawić pracę układu krążenia. Prawidłowe ukrwienie to jeden z objawów równowagi organizmu.



0 sek



80 sek



640 sek

*Wyniki badania zmian ukrwienia dłoni pod wpływem ADR Protect (umieszczony pod jedną z dłoni). Badanie przeprowadzone metodą termograficzną u pacjenta z chorobą Raynaud (im jaśniejszy kolor tym wyższa temperatura): A – przed zastosowaniem; B – w trakcie stosowania.*

*Badanie wykonano w Pracowni Radiofizycznej Zakładu Radiologii Ogólnej Akademii Medycznej w Poznaniu. Pełny raport z badania w dziale „Czytelnia” na [www.biomagnetica.pl](http://www.biomagnetica.pl)*



### Mata ADR

Po latach pracy i setkach doświadczeń polscy naukowcy z ADR Technology jako pierwsi na świecie stworzyli prosty w użyciu ale niezwykle skuteczny ekran chroniący człowieka przed szkodliwymi częstotliwościami pól elektromagnetycznych – Matę ADR.

Mata ADR ponad 90% niweluje szkodliwe pola elektryczne, zarówno pochodzenia sztucznego (sieć elektryczna) jak i naturalnego. Pochłoniętą energię zamienia w ciepło (patrz Technologia ADR na str. 17), dzięki

czemu nie ładuje się elektrycznie i nie wymaga uziemienia. Maty ADR są cienkie, giętkie oraz miękkie jak zwykła tkanina, łatwe w instalacji, niezwykle skuteczne i tanie.

### Zastosowanie

Matę stosuje się wszędzie, gdzie na człowieka wpływają pola elektryczne, zwłaszcza w miejscu pracy, snu lub wypoczynku. Stosowanie Maty ADR jest ważnym elementem profilaktyki zdrowotnej współczesnego człowieka. W wielu przypadkach samo zneutralizowanie wpływu zmiennych pól elektrycznych przynosi w krótkim czasie znaczną poprawę samopoczucia.

Szczególnie ważna jest ochrona przed polami elektrycznymi w miejscu snu, gdyż występujące tam pola godzinami oddziałują na śpiącego człowieka, co może zaburzać sen i zachodzące podczas niego ważne dla zdrowia procesy.

#### **Najczęstszymi objawami występowania pól elektrycznych w miejscu snu są:**

- ✓ zaburzenia snu (i ich liczne konsekwencje)
- ✓ pogorszone samopoczucie
- ✓ chroniczne zmęczenie
- ✓ bóle głowy
- ✓ zaburzenia pracy ukł. nerwowego (np.: drażliwość, rozkojarzenie)

Nie ma żadnych przeciwwskazań co do stosowania Maty ADR. Mata nie wpływa bezpośrednio na człowieka – pochłania szkodliwe pola elektryczne. Tak jak parasol nie działa na nasze ciało, a jedynie chroni nas przed działaniem deszczu i ewentualnym przeziębieniem, tak Mata nie działa na człowieka tylko chroni go przed wpływem pól, które mogą być przyczyną różnych problemów zdrowotnych.

## Efekt przestrajania

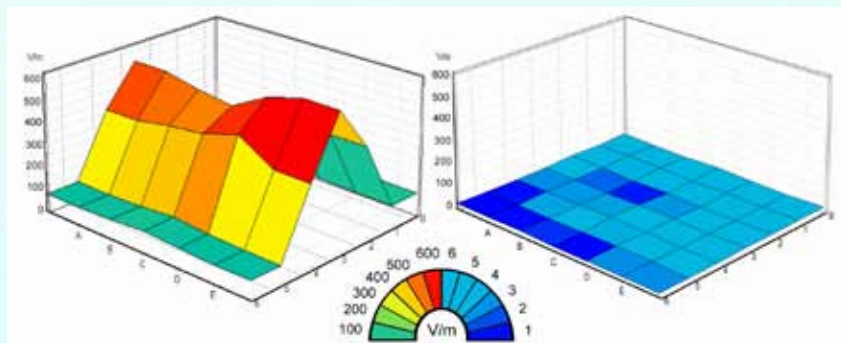
Mata ADR eliminuje pola elektryczne w miejscu nią zabezpieczonym. Ta nagła zmiana może w pierwszych dniach używania Maty ADR powodować u niektórych osób różne nietypowe objawy jak: kłopoty ze snem, lekkie przyspieszenie pulsu. Dotyczy to osób, które do tej pory spały w miejscu mocno skażonym polami elektrycznymi, co powodowało rozchwianie homeostazy, oraz osób z chorobami zaburzającymi znacznie równowagę organizmu (np.: cukrzyca). W takim wypadku należy stosować Matę stopniowo, przykładowo rozłożyć ją pod 1/3 materaca, po dwóch dniach pod 1/2, po dwóch dniach pod całym.

## Skuteczność Maty ADR

Pola elektryczne wytwarzane przez przykładowe urządzenia domowe wynoszą\*:

- ✓ gniazdo elektryczne, przewód w ścianie, kable zasilające ok. 400 -1800 V/m,
- ✓ przedłużacz, rozgałęziacz ok. 1 600 V/m,
- ✓ żarówka ok. 500 V/m,
- ✓ telewizor ok. 250-700 V/m,
- ✓ przewód od lampki nocnej ok. 600 V/m.

Szwedzka norma bezpieczeństwa natężenia pól elektrycznych dla środowiska domowego to 10 V/m. Mata ADR potrafi obniżyć poniżej tego poziomu nawet pola o wartości ponad 2 000 V/m! Dzięki Macie ADR środowisko w domu lub pracy może spełniać rygorystyczne normy bezpieczeństwa.



Przestrzenny rozkład natężenia pola elektrycznego wytwarzanego przez końcówkę rozgałęziacza podpiętego do sieci. Natężenie mierzone w voltach na metr, badane pole zostało podzielone na kwadraty o bokach 5 cm.

Wykres lewy – natężenie pola elektrycznego dochodzi do ponad 600 V/m.

Wykres prawy – pomiar po nakryciu rozgałęziacza Matą ADR – maksymalne natężenie pola ok. 5 V/m.

\*natężenie pola mierzono w odległości 5 cm od źródła

### Przykłady zastosowania Mat ADR

**Mata ADR działa najefektywniej jeżeli jest umieszczona na linii źródła pola – człowiek. Pochłania też pola elektryczne pochodzące od innych rozproszonych źródeł.**

### Mata ADR do łóżek



Rozmiary **Mat ADR do łóżek**:

- ✓ dziecięcych – Mata M (1,2 × 0,6 m)
- ✓ jednoosobowych – Mata L (2 × 0,9 m)
- ✓ dwuosobowych – Mata XL (2 × 1,5 m)

Mata ADR do łóżek jest nieprzebiegająca ale paroprzepuszczalna. Nie powoduje odparzeń, odleżyn, zaczerwienień czy zapoaceń skóry. Jest bezpieczna dla alergików.

Maty nie można prać w pralce. Zabrudzoną Matę można przemyć gąbką nasączoną wodą z niewielką ilością detergentu.

Matę kładziemy pod materac łóżka lub pod nakładkę (koc) na materac. Nie powinno się umieszczać jej bezpośrednio pod prześciera-dło, gdyż może to skrócić jej żywotność.

Udzielamy gwarancji na rok od daty zakupu. Okres trwałości niepranej Maty to 5 lat.

W celu ochrony przed polami pochodzenia naturalnego oraz w przypadku źródeł pola występujących z boku łóżka lub pod nim, Matę umieszczamy pod materacem.

W przypadku źródeł pola powyżej materaca umieszczamy ją w poszewie, nad kołdrą.



Jeżeli niewielkie źródła pól są np. tylko u wezglowia, można zastosować na ten rejon Matę M.

Przy dużym nasileniu elektrosmog u ekranujemy łóżeczko małego dziecka z boków oraz od spodu poprzez umocowanie Maty L do barierek łóżeczka (po bokach i pod dnem).

Maty można też umocować na ścianach przy łóżkach i zamaskować np. panelami. Jeżeli przy łóżku znajduje się dużo urządzeń i okablowania, np. biurko z komputerem i licznymi urządzeniami peryferyjnymi, telewizor z zestawem kina domowego, można po prostu na noc nakrywać je Matą (umieszczamy ją na linii urządzenia – łóżko).

### Mata Eco i Kolor



**Mata Eco** rozmiar 35 × 35 cm

✓ powłoka Iniana

**Mata Kolor** rozmiar 35 × 35 cm

✓ wysokiej jakości materiał zamuszowy

Mata Eco i Kolor mają więcej warstw (aktywna Mata ADR jest w środku) przez co są grubsze i sztywniejsze. Warstwa pianki oddychającej nadaje im miękkość, a warstwy zewnętrzne, Iniana lub zamuszowa, czyni je miętymi w dotyku. Maty te umieszcza się pod poduszką, pod laptopem, na siedzisku krzesła, do odgrózenia się od źródeł pól elektrycznych.

Maty nie można prać w pralce. Zabrudzoną Matę można przemyć gąbką nasączoną wodą z niewielką ilością detergentu.

Udzielamy gwarancji na rok od daty zakupu. Okres trwałości niepranej Maty to 5 lat.



Mata ułożona pod laptopem jest w stanie obniżyć o ponad 90% natężenie pól elektrycznych występujących w jego bliskim otoczeniu i nad klawiaturą. Stosowanie jej szczególnie polecane jest osobom, które używają laptopa kładzionego na kolanach lub brzuchu. Mata położona pod laptopa zapobiega także powstawaniu pól błędzących, które rozchodzą się po powierzchni ciała, ubrania, mebla.



Matą można zasłonić np.: przyłóżkowe urządzenia elektryczne (lampka, budzik, radio), przewody zasilające (także te w ścianie). W miejscu pracy odgradza od komputera, listwy zasilającej, itp.

Matę można umieścić na siedzisku krzesła lub fotela stojącego w miejscu pracy, podczas której używamy urządzeń elektrycznych. Urządzenia te powodują powstawanie na ciele, ubraniu i krześle tzw. ładunków błędzących. Mata pochłania takie ładunki.

Dla ochrony przed zużyciem, Mata może być przykryta cienką poduszką lub umieszczona w poszewce.



Mata ADR Wellness jest połączeniem Maty ADR oraz 24 sztuk ADR Protect (opisane na str. 9 i 11).



Rozmiar 0,9x2 m



### Zastosowanie

Matę Wellness należy układać stroną z szarymi okręgami ku górze.

Umieszcza się ją w miejscu wypoczynku (łóżko, fotel).

Może być też używana podczas snu.

Umieszcza się ją wtedy pod prześcieradłem.



Aby przedłużyć jej żywotność i ułatwić utrzymanie w czystości, Mata Wellness wyposażona jest w poszwę Inianą (dodawaną gratis).

Mata ADR Wellness polecana jest:

- ✓ profilaktycznie, w celu ochrony podczas snu i utrzymania dobrego zdrowia,
- ✓ dla pracujących w środowisku smogu elektromagnetycznego,
- ✓ dla przemęczonych, zestresowanych,
- ✓ dla obłożnie chorych (ochrona środowiska energetycznego łóżka).

### Dbanie o ADR Wellness

Nie polecamy używania jej bez Inianej poszwy – może to powodować szybkie zużycie.

Maty Wellness nie należy prać w pralce. Zabrudzoną matę ADR Wellness można przemyć gąbką nasączoną wodą z niewielką ilością detergentu.

Mata Wellness Jest nieprzeziąkająca ale paroprzepuszczalna. Nie powoduje odparzeń, odleżyn, zaczerwienień czy zapoćń skóry. Jest bezpieczna dla alergików.

Udzielamy gwarancji na rok. Okres trwałości użytych materiałów wynosi 5 lat.



#### Rozmiary rolek **Maty TEX**

- ✓ 0,1 × 1 m
- ✓ 0,1 × 25 m (2,5 m<sup>2</sup>)
- ✓ 0,6 × 25 m (15 m<sup>2</sup>)
- ✓ 1,5 × 25 m (37,5 m<sup>2</sup>)
- ✓ 1,5 × 50 m (75 m<sup>2</sup>)

## Mata ADR TEX

Jest to aktywna Mata ADR bez dodatkowych warstw osłaniających. Przeznaczona jest zarówno do użytku domowego czy biurowego, jak i dla budownictwa oraz przemysłu. Z powodu coraz większego skażenia środowiska człowieka przez wpływy pól elektrycznych, Mata TEX znajduje coraz więcej nowych zastosowań.

Mata TEX jest także coraz chętniej używanym komponentem do produkcji innych produktów jak: wykładziny podłogowe, podkłady pod panele podłogowe i ścienne, materace, meble, inne.

Dzięki zastosowaniu nowatorskiej Technologii ADR (patrz str. 17) Mata TEX nie wymaga uziemienia, nie ładuje się ładunkami elektrycznymi. Jej bezspornymi zaletami jest lekkość, cienkość, łatwość montażu, możliwość cięcia jak zwykle płótno, niska cena.

## Przykłady zastosowania

### Dom

- ✓ do wystaniania wiązek przewodów,
- ✓ pod wykładziny podłogowe, dywany (gromadzą się na nich ładunki statyczne),
- ✓ na ściany przy łóżku, miejscu pracy (naklejać jak tapetę, zamaskować np. panelami).

### Biuro, zakład pracy, przemysł

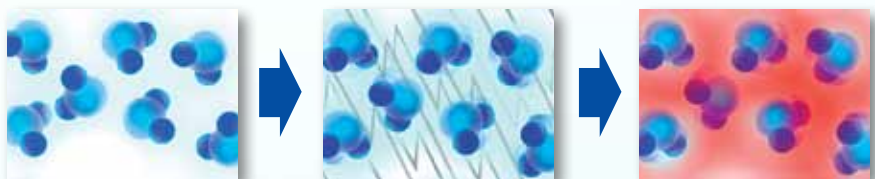
- ✓ do umieszczania na ścianach lub budowania parawanów ekranujących od urządzeń emitujących pola elektryczne, np. ściankach działowych pomiędzy stanowiskami pracy,
- ✓ do zasłaniania kabli elektrycznych leżących w bliskim sąsiedztwie pracujących.

### Budownictwo

- ✓ osłanianie kabli instalacji elektrycznej, które następnie zakrywane są tynkami lub szlichtą,
- ✓ osłanianie dużych kabli elektrycznych znajdujących się w bliskim sąsiedztwie elementów zbrojeniowych (zapobieganie efektom rezonansowym sprawiającym, że pola elektryczne emitowane są przez ściany),
- ✓ umieszczanie pod tynkami, warstwami ocieplenia, pod dachami, szczególnie w przypadku istnienia w bezpośrednim sąsiedztwie budynku linii przesyłowych wysokiego napięcia, transformatorów, itp.

### Technologia ADR

Technologia ADR to unikalny na skalę światową polski wynalazek wykorzystujący przewodnictwo dielektryczne\*. Pozwala ona na budowanie urządzeń, które są w stanie pochłoniąć ponad 90% składowej elektrycznej promieniowania elektromagnetycznego pochodzenia naturalnego oraz wytwarzanego przez sieć elektryczną i podłączone do niej urządzenia w pasmach szkodliwych dla człowieka. Wielką zaletą tego nowatorskiego rozwiązania jest to, że pochłonięta energia zamieniana jest w nieszkodliwą energię kinetyczną i ciepło (niewyczuwalne dla człowieka). Technologia ADR jest zastrzeżona zgłoszeniem patentowym P 387274.



*Rysunek jest próbą schematycznego przedstawienia mechanizmu działania Technologii ADR – zjawiska przemiany energii pola elektrycznego na energię kinetyczną: 1 cząsteczki wody uwięzione w ceramice ADR, 2 cząsteczki wody wzbudzone do ruchu przez pole elektromagnetyczne, 3 ruch cząsteczek wywołuje tarcie i wytwarzanie ciepła.*

### Produkty ADR

Technologia ADR wykorzystywana jest do:

- ✓ wytwarzania ceramiki dielektrycznej o specyficznej mikrostrukturze, wykorzystywanej w urządzeniu medycznym ADR-4 zmieniającym strukturę wody,
- ✓ budowy cienkich, lekkich i łatwych w użyciu ekranów – ADR Mat, ADR TEX – pochłaniających pola elektryczne w zakresie częstotliwości 1 Hz – 1 MHz.

Produkty ADR to w pełni polskie wynalazki stworzone przez naukowców skupionych w grupie ADR Technology. Skuteczność ich działania potwierdzona jest przez polskie placówki naukowo – badawcze jak i przez tysiące zadowolonych użytkowników.

Produkty ADR wytwarzane są przez firmę **ADR System**. Dystrybucję prowadzi firma **Biomagnetica Polska**. Oryginalne Produkty ADR oznaczone są logo firm:



\* Dielektryk – substancja, materiał, który bardzo słabo przewodzi prąd elektryczny.

### Nagrody dla produktów ADR

Złote Medale dla ADR-4 i ADR Protect.  
49 Światowy Salon Innowacji Brussels  
Eureka 2000, BELGIA



Medal im. Marii Skłodowskiej-Curie nadany przez Stowarzyszenie Polskich Wynalazców i Racjonalizatorów 1998, Polska

Srebrny Medal dla ADR-4 przyznany na 2 Międzynarodowej Wystawie Wynalazków INNOWACJE 1999, Polska



Złoty Medal dla ADR-4 (kategoria „Ochrona zdrowia”) i Srebrny Medal dla ADR Protect („Dla domu”).

15 Światowy Zjazd Geniuszy 2001,  
Tokio, Japonia



Złoty Medal dla ADR-4 i Złota Statuetka – nagroda specjalna przyznana przez Instytut Wspólnoty Europejskiej dla Promocji Przedsiębiorstw Handlowych.

47 Światowy Salon Innowacji Brussels Eureka 1998, BELGIA



ADR-4 – Grand Prix, Srebrny Medal (kategoria „Terapia”), Brązowy Medal („Nauka”). ADR Protect – Złoty Medal („Terapia”).

17 Światowe Targi Innowacji Technicznych INPEX 2001, USA



Maty ADR – Złoty Medal w kategorii „Ochrona Środowiska” na Międzynarodowej Wystawie Wynalazczości Genewa 2011, Szwajcaria.





BIOMAGNETICA  
POLSKA

ul. Górczewska 228 b/u7  
01-460 Warszawa  
tel. 22 397 77 02 - 04  
tel./fax 22 304 98 65

Biuro czynne pn. - pt. 9.00 - 16.00  
[biuro@biomagnetica.pl](mailto:biuro@biomagnetica.pl)  
[www.biomagnetica.pl](http://www.biomagnetica.pl)

Miejsce na Twój  
kod rabatowy  
Klubu Biomagnetica

KBM \_\_\_\_\_

*Kod rabatowy upoważnia do stałych  
zniżek. Zadzwoń i dowiedz się więcej.*